



# Associazione ODEON '900

Udine, 19 giugno 2025



 ODEON '900



# 結ぶ

## musubi

In Giappone esiste una parola antica e sacra: musubi.

Musubi significa “legare”, “connettere”, “unire” — non solo in senso materiale.

Musubi in senso lato è un nodo tra le persone e le cose, tra passato e presente, tra spirito e materia.

È il filo invisibile che ci lega alle nostre radici, agli altri, a ciò che amiamo.



## Ex cinema Odeon

- Progettato da Ettore Gilberti, realizzato dall'ingegner Ferdinando Vicentini, e inaugurato nel 1936.



## Ex cinema Odeon

- Riconosciuto come bene di interesse storico-artistico per il valore architettonico, vicino al novecentismo degli anni '30, e per le decorazioni interne.
- Ha chiuso definitivamente nel 2002.



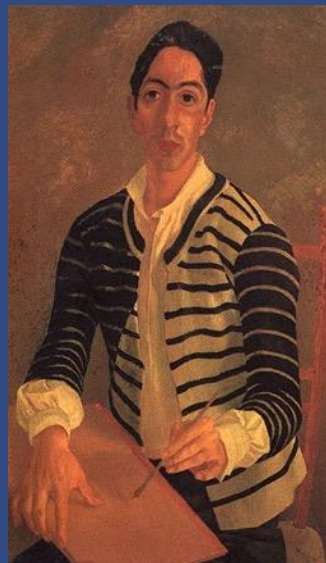
## Ex cinema Odeon

- Acquistato nel 2022 dal Comune di Udine.
- Oggi è al vertice di un importante progetto di riqualificazione urbana che va dalla stazione ferroviaria e delle autocorriere, e giunge nel cuore della città proprio all'ex cinema Odeon

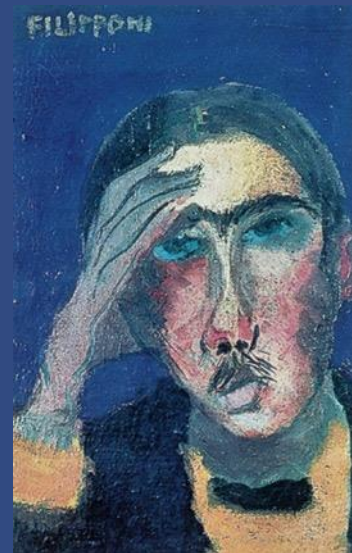
*Musubi: un nodo sciolto.*

# I maestri friulani del '900

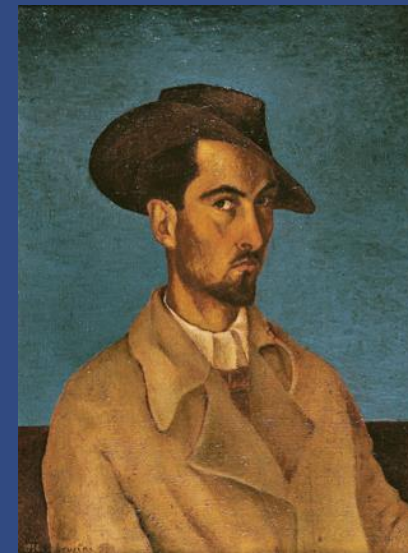
## Una giornata particolare



*Afro Basaldella*  
04/03/1912 – 24/07/1976



*Sandro Filipponi*  
30/03/1909 – 27/06/1931



*Darmo Brusini*  
27/03/1910 – 02/12/2014

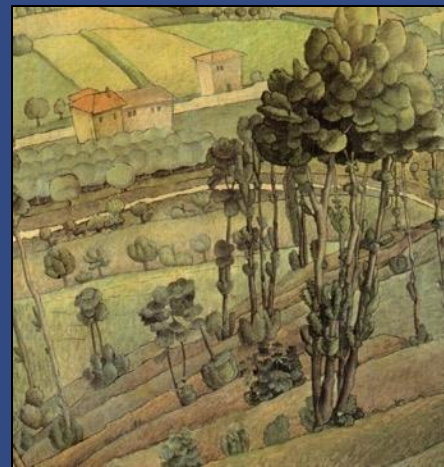
# I maestri friulani del '900

## Una giornata particolare

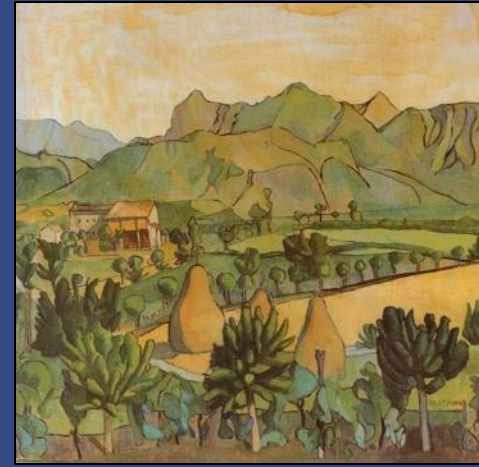


AMARCORD: luglio 2000

L'AMICIZIA DI DARMO CON AFRO-DINO E MIRKO BASALDELLA  
 RISALE AL 1927, QUANDO AFRO E DINO <sup>COME ME</sup> FREQUENTAVANO IL  
 LICEO ARTISTICO PRESSO L'ACCADEMIA DI BELLE ARTI DI VENEZIA.  
 NEL 1928 AFRO, CON SANDRO FILIPPONI, IN BICICLETTA DA UDINE  
 SALGONO A TRICESIMO CON TUTTO L'OCCORRENTE PER DIPINGERE.  
 AFRO, SISTEMATO TUTTO IL NECESSARIO E SEDUTO NELL'ATRIO DEL  
 DEL TEMPIETTO AI CADUTI IN GUERRA (DOVE FIGURA ANCHE ALFEO  
 BRUSINI, CADUTO A MOSTAR) DISEGNA CON LA PENNA E L'INCHIOSTRO  
 DI CHINA E POI DIPINGE AD OLIO IL PAESAGGIO CHE HA DAVANTI;  
 VISIONE DALL'ALTO, COLLINA DIGRADANTE CON TANTI ALBERI:  
 CASTANI, GELSI, STRADWE, CASE E CAMPI. <sup>IL QUADRO È FINITO IN AMMEO</sup> FILIPPONI, INTANTO SI ERA  
 ALLONTANATO IN CERCA DEL SOGGETTO DA DIPINGERE. RIENTRATO  
 CI MOSTRÀ IL SUO LAVORO: UNA MERAVIGLIA ALLA GAUGHIN.



Afro Basaldella



Sandro Filipponi



Darmo Brusini

Dal diario di Darmo Brusini

Musubi: un nodo che resiste dal 1928.



## L'idea

L'idea del compianto Enzo Barazza, di riqualificare il cinema Odeon come museo dedicato ai Fratelli Basaldella, rappresenta il primo spunto per la costituzione, il **17 febbraio 2025**, dell'Associazione Odeon '900, con fini prettamente culturali.

## I fondatori



Alessandro Colautti, Anna Tarasco, Cecilia Durisotto,  
Claudio Gottardo, Denis Durisotto, Fausto Deganutti,  
Giacomo Petrucco, Gilberto Collinassi, Giorgio Copetti,  
Giorgio Damiani, Luisa De Marco, Maria Paola Frattolin,  
Marianna Fantoni, Marco Calzavara, Michele Florit,  
Mirva Midolini, Paolo Brusini, Roberto Savio, Stefano Pizzolitto.



## Gli obiettivi

**Finalità culturale e identitaria:**

Promuovere l'identità friulana e il territorio attraverso arte e cultura.

**Obiettivo principale:**

Valorizzare i Basaldella ed i maestri dell'arte friulana del Novecento.



## Le Attività

- Partecipazione a mostre e fiere.
- Possibilità di ricevere donazioni e scambiare opere (senza scopo di lucro).
- Creazione di una banca dati online accessibile al pubblico, anche con opere in prestito da enti pubblici o privati.
- Promozione di modelli flessibili (es. partnership pubblico/privato, fondazioni di partecipazione).
- Ampio coinvolgimento della società civile e di soggetti interessati alla cultura friulana.



# Non un museo ma un ambiente espositivo

- Valorizzazione dell'arte visiva del '900 friulano anche attraverso l'applicazione delle tecnologie digitali, seguendo percorsi culturali nuovi e originali.
- Non creare un museo, ma un ambiente espositivo aperto, interattivo, multidisciplinare e dinamico.
- **Inserire questo progetto nel recupero funzionale dell'ex Cinema Odeon.**

*Musubi: un nuovo nodo che si ricrea.*



## ODEON '900

L'ex cinema Odeon, i Basaldella e maestri friulani del '900, la città di Udine, i friulani, noi tutti, siamo legati da un destino. E quel destino si chiama partecipazione.

L'Associazione Odeon '900 è un nodo tra memoria e futuro, tra arte e tecnologia, tra individui e comunità, tra chi eravamo e chi vogliamo diventare.

Odeon '900 è Musubi: un nodo tra individuo e comunità



Associazione ODEON '900

 ODEON '900

*Iscriversi a Odeon '900 è un atto di Musubi.*